

Domenica la "Cian Cianin" a Prà Il G.S. Terralba fa festa nell'Imperiese

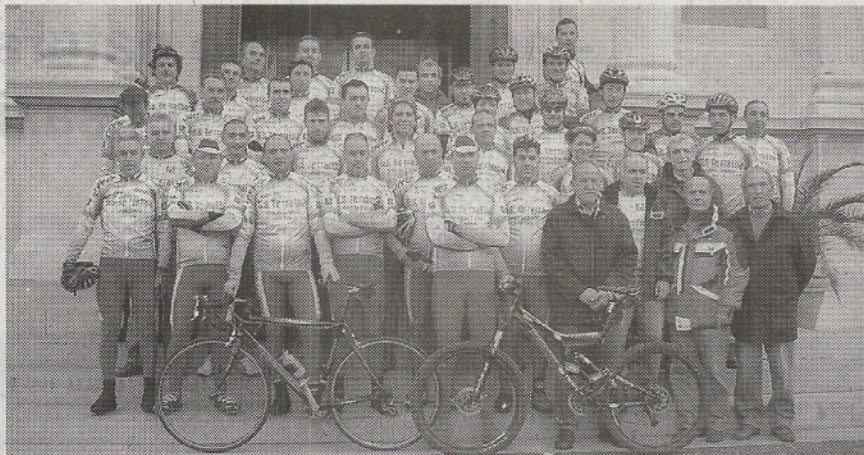
Non solo corse ma anche feste. Nella stagione che volge al termine, non mancano gli spunti di interesse per catalizzare l'attenzione degli appassionati di ciclismo.

Domenica è in programma l'ultima prova del Challenge del Cronometro, il "6° Trofeo Cian Cianin a Prà", manifestazione cicloturistica con finale agonistico, riservata a tutte le categorie Uda-ce ed enti di promozione sportiva.

I corridori, dopo aver preso il via da Prà alle 9.15, transiteranno per Voltri, Arenzano, Colletta, Cogoleto, Val Lerone, Zona Pip, Arenzano e Voltri per un totale di 25 chilometri.

Da qui avrà inizio il tratto agonistico che si snoderà tra Fondo Crosa, Mele, Fado e Passo del Turchino, con arrivo al bivio Cappelletta. Al termine di questi ulteriori 13,4 chilometri verrà incoronato il vincitore, che succederà nell'albo d'oro a Germano Gaggioli.

Premio speciale, inoltre, all'atleta che batterà il record della scalata, attual-



Il G.S. Terralba festeggerà in bicicletta il 31° anniversario della società

mente detenuto da Franco Cheli.

Sempre domenica, i soci del G.S. Terralba festeggeranno a loro modo, ovvero in bicicletta, il 31° anniversario della società ponentina.

I corridori prenderanno il via da Arenzano per raggiungere Costa Bacelega (IM), dove verrà celebrata la festa vera e propria. Il primo classificato avrà diritto a sorteggiare i premi messi a disposizione dalla società

tra i quali spicca un soggiorno pensione completa di una settimana per quattro persone in una località italiana a scelta.

Saranno messi in palio anche tre fine settimana, vestiario tecnico da bici, selle, copertoni, borse, luci a led e coperte di pile. Riconoscimenti speciali, inoltre, a tutti i soci che si sono distinti durante l'anno, e non solo in ambito agonistico.

CLAUDIO BAFFICO

I soci del Terralba celebrano il 31° anniversario. I corridori partiranno da Arenzano per raggiungere Costa Bacelega, dove è fissata la vera festa

27/10/06